



Après le bilan carbone®, établi en 2008, et le Plan Climat « Vins de Bordeaux 2020 », en 2009, le CIVB a initié début 2010 un chantier innovant permettant à l'ensemble des professionnels du vignoble bordelais de s'engager dans un Système de Management Environnemental : le SME

Un an seulement après son lancement, le SME du Vin de Bordeaux connaît son premier succès avec la certification ISO 14 001 de la Première Association pour le SME du Vin de Bordeaux (regroupant 27 entreprises, propriétés vitivinicoles, des maisons de négoce et cave coopérative, de tailles très variables et réparties sur l'ensemble de la Gironde, sur quelques 2 000 ha de vignes.



Ce premier groupe d'entreprises volontaires a permis de tester et d'améliorer les outils et a ainsi démontré l'intérêt et la faisabilité de la démarche avant de la déployer à l'ensemble de la filière.

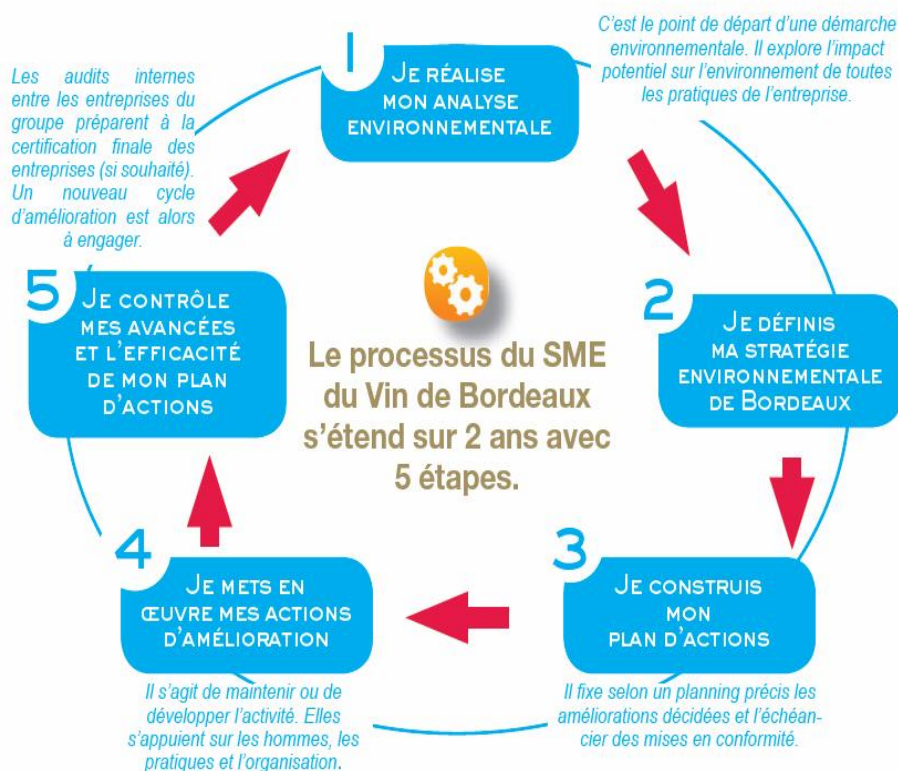
Qu'est-ce qu'un SME ?

Il s'agit d'un outil de gestion de l'entreprise visant à réduire son impact environnemental tout en améliorant ses performances globales, selon le rythme et les moyens de celle-ci. Cela se traduit sur les consommations d'énergie, la préservation des ressources en eau, les modes de culture et de protection de la vigne, le tri et le recyclage des déchets, les intrants, la protection de la santé des salariés, des riverains et des consommateurs, l'intégration de bonnes pratiques...

Comment ça marche ?

Le SME du Vin de Bordeaux est une démarche collective. L'action de chacun est ainsi renforcée tout en réduisant l'investissement humain et financier grâce à :

- **la constitution de groupes d'entreprises autour d'un animateur** : les entreprises reçoivent des formations lors de visites techniques, réalisent des audits croisés entre elles, et éventuellement des achats groupés et très vite se soutiennent dans leur démarche commune.
- **l'utilisation d'outils rassemblés sur une plateforme informatique commune** : l'analyse environnementale et le suivi sont facilités. La veille réglementaire devient à la portée de tous.
- **la certification au travers d'une association**. Les coûts sont ainsi à nouveau réduits et cette entité devient porteuse de la vie du groupe et gère collectivement le certificat.



Quels sont les intérêts de cette démarche environnementale collective ?

Humains	<ul style="list-style-type: none"> - mobilisation et motivation du personnel - amélioration des conditions de travail - échanges, visites croisées
Économiques	<ul style="list-style-type: none"> - optimisation des coûts (mutualisation) - maîtrise des consommations
Réglementaires	<ul style="list-style-type: none"> - anticipation des évolutions réglementaires - limitation de la responsabilité du chef d'entreprise - limitation de certaines taxes environnementales
Organisationnels	<ul style="list-style-type: none"> - mutualisation des efforts et des moyens - aide au management et à la structuration des entreprises
Relationnels	<ul style="list-style-type: none"> - amélioration des échanges avec le voisinage et les acteurs locaux - amélioration de la confiance auprès des assureurs, administrations et organismes de contrôle
Stratégiques	<ul style="list-style-type: none"> - renforcement des rapports de confiance - amélioration de l'image de l'entreprise - préservation de l'outil de production (durabilité)

Quels sont les acteurs et partenaires du SME ?

PARTENAIRES FINANCIERS

- Fafsea, Vivea et Opca / modules de formation.
- France AgriMer / réalisation des diagnostics environnementaux initiaux pour des entreprises viticoles dotées d'un chai de vinification (hors coopérateur et cave coopérative). Dépôt des dossiers avant le 15 novembre 2011. (contact : van.colombel@franceagrimer.fr)
- Le Conseil Général / accompagnement des Associations.

CONSEILLERS ACCRÉDITÉS POUR LE SME DU VIN DE BORDEAUX

ORGANISME	NOM CONSEILLER	LOCALISATION	TÉLÉPHONE
Chambre d'agriculture de la Gironde	Mickaël Anneraud	Adar Médoc	0556590085
	Cédric Elia	Adar des 2 Rives	0556766525
	Yann Montmartin	Gironde	0556350000
URAB	Florence Lamoureux	Grézillac	0557552525
CER	Marie-José Bireaud	Gironde	0556614020
	Delphine Alajarin	Gironde	0557542600
Les Vignerons de Puisseguin-Lussac	Nathalie Vrignaud	Puisseguin	0557555040
	Lydie Grandjean	Puisseguin	
AJISSE	Guillaume Dulimbert	Gironde	0557847123
	Nezha Oukhiti	Gironde	
GMQ+	Gwendal Marrec	Gironde	0557741312
MERITHALLE	Hélène La Guerche	Gironde	0611246356
	Florent Labadie	Gironde	0674940480
CTA Conseil	Clothilde Tamisier	Libournais Entre Deux Mers	0681502825

Accédez à la plateforme SME (Système de Management Environnemental) via votre site www.bordeauxprof.com

① J'ai besoin de la clé USB CIVB

Cette clé me permet d'accéder directement à mes données personnelles sécurisées.

▶ COMMANDER LA CLÉ


1. Connectez vous au site www.bordeauxprof.com à l'aide de votre identifiant et de votre mot de passe, puis cliquez sur "Mon compte".
2. Cliquez sur "Obtenir une clé USB Administrateur".
3. Après avoir rempli les champs demandés, vous devez imprimer et compléter le document manuellement puis le signer. Renvoyer-le avec la photocopie de la carte d'identité ou du passeport du titulaire de la clé ADMINISTRATEUR, par la poste au CIVB Service administration générale 1, cours du XXX Juillet - 33 075 Bordeaux cedex
4. À réception des formulaires, le CIVB vous adresse en recommandé un courrier contenant tous les codes confidentiels et la clé USB CIVB (délai d'environ une semaine).



▶ PARAMÉTRER VOTRE CLÉ

1. Après avoir reçu votre clé accompagnée du courrier contenant les codes, introduisez-la dans votre ordinateur

ATTENTION : ces codes doivent rester strictement confidentiels.

2. Lancer l'application en double cliquant sur l'icône.  Une fenêtre s'ouvre. Entrez les informations figurant sur le courrier joint à la clé
3. Choisissez **un code PIN personnel**, inconnu du CIVB et qui garantit l'authentification et la personnalisation de vos opérations.
4. Cliquez sur "Confirmer" pour recevoir un mail de confirmation du CIVB et pour activer définitivement votre clé.
5. A réception de ce mail, double cliquez sur la pièce jointe pour être redirigé vers la page permettant de "Valider le certificat" de votre clé.




Grâce à ce paramétrage, vous n'aurez plus, lors de vos prochaines connexions, qu'à insérer votre clé USB et entrer votre code PIN.

RAPPEL : la clé USB Administrateur donne accès à l'ensemble des applications sur www.bordeauxprof.com. Lorsque le CIVB crée de nouvelles applications, votre clé se met à jour automatiquement à chaque connexion

▶ CONNECTEZ VOUS AVEC VOTRE CLÉ



1. Insérez votre clé USB CIVB dans votre ordinateur.
2. Ouvrez la clé et lancez l'application en double cliquant sur 
3. Entrez votre code PIN et cliquez sur "Valider".
Le navigateur internet Firefox est embarqué dans la clé USB et se sélectionne automatiquement.

A NOTER : si vous vous connectez pour travailler sur le SIG vous devez sélectionner « Internet Explorers ».



Si le code PIN tapé est erroné, la clé est annulée au bout de la 3^{ème} fois. L'administrateur peut cependant la reparamétrer

Le site www.bordeauxprof.com s'ouvre automatiquement.

② Je m'engage dans la démarche SME

Pour formaliser mon engagement, je complète et signe la charte environnementale du SME du Vin de Bordeaux, en suivant les indications suivantes :

2.1 Je clique sur onglet SME

Accueil

Marketing
VIE Volontaire Intern. Entreprise
Concours et salons
Ecole du Vin
Bar à Vin
Mission & Contacts marchés
Actions marketing

Economie et Etudes
Données de production
Mise en marché
Commercialisation
Approche par groupe d'AOC
Publications
Analyses et synthèses

Météo du vignoble
Cultures viticoles

SME

SME
SYSTÈME DE MANAGEMENT ENVIRONNEMENTAL
DU VIN DE BORDEAUX

Après le bilan carbone®, établi en 2008, et le Plan Climat « Vins de Bordeaux 2020 », en 2009, le CIVB a initié début 2010 un chantier innovant permettant à l'ensemble des professionnels du vignoble bordelais de s'engager dans un Système de Management Environnemental : le SME.

Un an seulement après son lancement, le SME du Vin de Bordeaux connaît son premier succès avec la certification ISO 14 001 de la Première Association pour le SME du Vin de Bordeaux (regroupant 27 entreprises, propriétés vitivincicoles, des maisons de négoce et cave coopératives) tailles très variables et réparties sur l'ensemble de la Gironde, sur quelques 2 000 ha de vignes. Ce premier groupe d'entreprises volontaires a permis de tester et d'améliorer les outils et a ainsi démontré l'intérêt et la faisabilité de la démarche avant de la déployer à l'ensemble de la filière.

afaq
ISO 14001
Environnement
AFNOR CERTIFICATION

2.2 En bas de la page, je clique sur le bouton « remplir la charte »

2. je remplis la charte SME
Vous pouvez pré-remplir cette charte et la compléter ultérieurement en précisant le nom de l'animateur de votre choix et du groupe d'entreprises que vous souhaitez intégrer. Pour continuer, cette charte devra être signée par le responsable d'entreprise.
Plusieurs fonctionnalités vous permettent ensuite d'afficher, d'enregistrer ou d'imprimer ce document...

la veille réglementaire, le base documentaire, un espace forum, les calendriers, et contacts...

REPLIR LA CHARTE

Remplir la charte d'engagement

Choix du responsable environnement :
(il s'agit de la personne désignée par l'entreprise pour être responsable du Système de Management Environnemental)

Nom Prénom
SME Zacharie

Siret :
12345679813231

Choix du conseiller SME :
(il s'agit de la personne qui a effectué votre an)

Nom Prénom
ConseillerSME Homère

Choix de l'association :
Nom
Mentionner ultérieurement

VALIDER

2.3 Je complète la charte d'engagement du Vin de Bordeaux

Je choisis mon animateur SME parmi la liste diffusée par le CIVB

2.4 Je valide mon adhésion grâce à la signature électronique de la charte

PDF de la charte d'engagement

Vous avez signé la charte d'engagement.
ACCÉDER AU SITE SME

Document signé :
v47927.pdf

OK

CHARTÉ D'ENGAGEMENT
SYSTÈME DE MANAGEMENT ENVIRONNEMENTAL DU VIN DE BORDEAUX

Je soussigné(e) Reynaud Gérard..... (nom et fonction),
représentant(e) de l'entreprise ... EARL VIGNOBLES REYNAUD.....
n° Siret : 111213141516171918111311213111
désigne Zacharie SME test..... (nom et fonction),
responsable du Système de Management Environnemental au sein de notre entreprise.

Je confirme ainsi notre participation au SME du Vin de Bordeaux, dans le cadre du groupe
constitué en association et animé par : Homère ConseillerSME

Plusieurs fonctionnalités me permettent ensuite d'afficher, d'enregistrer ou d'imprimer la charte...

③ J'accède ensuite à la plateforme SME

Sur le site SME, vous découvrirez plusieurs outils : la veille réglementaire, la base documentaire, un espace forum, les calendriers, informations pratiques et contacts...

The screenshot displays the SME website interface. On the left, there is a list of documents including 'Accord triennal 2008/2011', 'Budget CIVB 2009', 'Rap. 03 Commissaires comptes', 'Dématérialisation Documents', 'Communiqués de presse', 'Guide des aides à la filière', 'Présentation & Rapport d'activité', 'Conditions d'utilisation du site', 'Cotisations', 'Obtenir une clé CIVB', and 'Annuaire CIVB'. Below this is the 'CIVB Flash (consulter/s'abonner)' section. The main content area features a circular diagram with five steps: 1. 'JE RÉALISE MON ANALYSE ENVIRONNEMENTALE', 2. 'JE DÉFINIS MA STRATÉGIE ENVIRONNEMENTALE DE BORDEAUX', 3. 'JE CONSTRUIS MON PLAN D' ACTIONS', 4. 'JE METS EN ŒUVRE MES ACTIONS D' AMÉLIORATION', and 5. 'JE CONTRÔLE MES AVANCÉES ET L' EFFICACITÉ DE MON PLAN D' ACTIONS'. The diagram is titled 'Le processus du SME du Vin de Bordeaux s'étend sur 2 ans avec 5 étapes.' Below the diagram, there is a section 'Comment s'inscrire ?' with instructions on how to register, including contact information for Eva Mondini at eva.mondini@vms-bordeaux.fr. A button labeled 'ACCÉDER AU SITE SME' is circled in orange. A text box at the bottom of the screenshot states: 'J'accède aux outils SME sans la clé et la signature de la charte par le responsable d'entreprise, je ne peux pas accéder au site et outils SME'.

The screenshot shows the navigation menu of the SME website. The menu includes 'Accueil', 'Environnement', 'Planning', 'Contact', and 'Forum'. Below this, there is a green bar with 'Plan d'action', 'Veille', and 'Système documentaire'. At the bottom, there are links for 'Objectifs', 'Chronologie', 'Mes sites', and 'Mes thèmes'. The logo for 'XPERT ENVIRONNEMENT' is visible on the right side of the page.

Pour tous problèmes relatifs au fonctionnement et à l'utilisation générale de la clé USB, veuillez contacter Laetitia Matéos au 05.56.00.23.00.

Pour toutes questions relatives au système de management environnemental, veuillez contacter Eva MONDINI à l'adresse suivante eva.mondini@vms-bordeaux.fr.